

安心・安全…国が作った 小規模企業共済

経営者のための積み立て式退職金制度

POINT 1 将来の生活安定資金に

小規模企業者が、引退後の生活安定資金を積み立てる制度

POINT 2 無理なく積み立て

掛金月額1,000円から設定でき、途中で掛金の増額・減額が可能

POINT 3 今の経営のサポートにも

掛金は全額所得控除、また共済契約者貸付で事業資金等の借入れも可能

こんな方が加入できます /

個人事業主・フリーランス

小規模企業等の経営者・役員

個人事業の共同経営者

オンラインで加入申込受け付け中



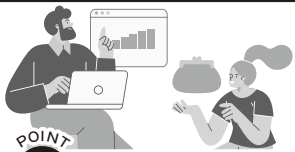
Be a Great Small
中小機構

くわしくはウェブサイトをご覧ください。

小規模企業共済

検索

小規模企業者のみなさま



日本政策金融公庫 経営改善貸付制度

伊根町内中小企業者が、商工会経営指導を受け、商工会長の推薦を受けた方



マル経
融資

融資対象者	※次のすべての条件を満たしていることが必要 ①常時使用する従業員が20人以下(商業・サービス業5人以下) ②最近1年以上伊根町で事業を営んでいる事業所 ③原則6ヶ月以上商工会の経営指導を受けている事業所 ④所得税・法人税・事業税・町府民税のすべて完納している事業所 ⑤商工業者で日本政策金融公庫国民生活事業の非対象業種でない事業所	
	資金用途	設備資金 運転資金
融資限度額	2,000万円 (担保・保証人:無担保・無保証人)	
ご返済期間 ※元金均等月賦返済	10年以内(据置期間:2年以内)	
年 利 率	2.1% (令和7年12月1日現在)	
準 備 物	(個人)	・前年及び前々年の青色決算書(白色収支内訳書)及び申告書控え ・所得税、事業税の領収書又は納税証明書 ・決算後6ヶ月以上の場合には直近の試算表
	(法人)	・法人税、事業税の領収書又は納税証明書 ・決算後6ヶ月以上の場合には直近の試算表

※審査の結果、お客様のご希望に添えないことがあります。
※利率は金融情勢によって変化いたしますので、記載されている利率とは異なる場合がございます。
日本政策金融公庫 https://www.jfc.go.jp/n/finance/search/kaizen_m.html

国民年金基金に 20歳以上60歳未満の自営業者やフリーランス、国民年金の第1号被保険者の方です。その他にも60歳加入できる方 以上65歳未満の方や海外に居住されている方で国民年金に任意加入されている方が加入できます。

65歳から一生賃もらえる年金を上乗せ。

受給年齢制限のある個人年金とは違い、65歳から一生生涯年金を受け取る※ので高齢になってからのお金の心配が減ります。※A型・B型の場合

国民年金基金

全額控除対象なので税金がおトクに。

国民年金基金は公的な個人年金であるため、掛金全額を社会保険料控除として控除できます。所得税と住民税の軽減につながります。

0120-65-4192

平日9:00 ~ 17:00 資料請求はこちら



ちゃんとチェック!
最低賃金



京都府 最低賃金

令和7年 11月21日 時間額 1,122円

最低賃金とは、働くすべての人に賃金の最低額を保障する制度です。

WEBで確認! 最低賃金に関する特設サイト 検索
最低賃金に関するお問い合わせは 京都府労働局または 最寄りの労働基準監督署へ 京都府労働局 検索
最低賃金 特設サイト 検索

厚生労働省

中小企業事業者の皆さんへ
業務改善助成金

伊根町の企業で働こう

求職者と企業をつなぐため、「働きやすい職場」「働き続けたい職場」をつくる企業支援に力を入れています

※50音順 ※詳細につきましては、記載の連絡先よりお問い合わせください。



(株)油屋

伊根町字津母570

接客・清掃等

目の前に広がる日本海を眺められる、源泉かけ流しの温泉で疲れを癒し日本海の海の幸と採れたての四季折々の幸の饗宴をお楽しみいただける温泉宿です。



(0772)32-0972 担当/濱野

伊根町観光協会

伊根町字平田491

伊根浦散策案内人(観光ガイド)

観光客の対応に加え、宿泊施設の運営やガイドツアーの実施など地域と観光客をつなぐ仕事です。



(0772)32-0277 担当/吉田

上山商会

伊根町本庄上1191

接客・軽作業等

自社にて車検ができ最短で翌日にお渡しができます。また、その他修理についても受け付けております。給油はもちろん洗車機もごさいますのでお気軽にお立ち寄りください。



(0772)33-0758 担当/上山

(株)上辻工業

伊根町字菅野425

土木工事

伊根町を中心に、様々な工事に対し親切丁寧で安全第一の工事を心がけ、社会に貢献できる企業を目指し取り組んでおります。



(0772)33-0390 担当/竹原

(株)沢田電気

伊根町字日出552-1

電気・設備工事・事務

電気・電話・下水道・ガス・ボイラー・浄化槽工事や家電販売・修理などにおいて誠意を込めたサービスの提供に取り組んでいます。



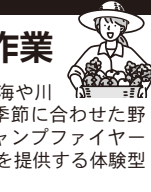
(0772)32-0091 担当/澤田

玄(しず)か

伊根町本庄上288-5

清掃等・野菜出荷作業

伊根町の豊かな自然を活かして海や川でのカヤックやフィッシング、季節に合わせた野菜の収穫体験、夜は薪風呂にキャンプファイヤーなど「遊ぶ」「食べる」「くつろぐ」を提供する体験型農家民宿です。



(0772)33-0661 担当/川村

鮎いちい

伊根町日出116-4

調理補助

伊根町日出にて営業している鮎屋です。お席はカウンター 8席のみでゆったりとお寛ぎながらお召し上がりいただけます。営業時間は 17時 ~ 22時。定休日は月・木・日曜日。



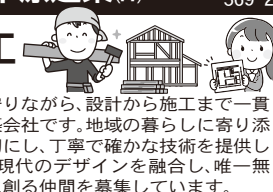
090-5155-5621 担当/市井

一級建築士事務所 千原建築(株)

伊根町字亀島569-2

設計・大工

伊根町の景観を守りながら、設計から施工まで一貫して手掛ける建築会社です。地域の暮らしに寄り添う家づくりを大切に、丁寧で確かな技術を提供しています。伝統と現代のデザインを融合し、唯一無二の建築をとともに創る仲間を募集しています。



(0772)32-0456 担当/千原

FUNAYA KAJIYA 神慈や

伊根町平田105

ホールスタッフ・キッチン補助

飲食店未経験の方でもOK! 週1回でもOK! 調理業務未経験の方でも和食のプロの料理長を始めとした従業員がしっかりサポート! 伊根町を訪れたお客様に最高のおもてなしを是非一緒に。まずはお気軽にお問い合わせください。



(0772)45-1248 担当/吉田

舟屋食堂

伊根町字平田491

ホールスタッフ

伊根町観光案内所の2階において、伊根湾で水揚げされた新鮮な魚を舟屋群を眺めながら堪能できる飲食店です。



(0772)32-0800 担当/濱野

舟屋の宿あうら / あうらカフェ

伊根町平田56

清掃・ベッドメイキング・調理補助等

舟屋をリノベーションした1日1組限定のお宿です。1階では、10時30分~16時の間カフェの営業もしておりますのでお気軽にお立ち寄りください。



(0772)32-0067 担当/石倉

舟屋の宿 蔵

伊根町亀島863-1

客室清掃等 岩ガキ出荷作業

1日1組限定の舟屋の宿です。岩ガキの養殖もしており、春から夏にかけては岩ガキの出荷卸販売、小売販売もしております。



(0772)32-0815 担当/倉

丸谷建設(株)

伊根町字本庄上1621-1

土木工事

地域に貢献する企業を目指し、地元である伊根町を中心に様々な工事に対して親切で丁寧な取り組みを心がけております。



(0772)33-0045 担当/丸谷

水の江里 浦嶋公園

伊根町本庄浜111-1

ホール・キッチンスタッフ 宿泊清掃・ベッドメイキング

日替わり定食、筒川そばなどの店内飲食の他、お弁当・惣菜などテイクアウトやオードブルの予約も承っております。店内では日用品をはじめ地元野菜やお菓子なども販売しております。お気軽にお立ち寄りください。



(0772)33-0030 担当/高橋

(株)三野商会

伊根町本庄上1227

事務及び接客

ENEOSの看板が目印のアットホームなガソリンスタンドです。車・バイク・自転車等の修理やメンテナンスなどお気軽にご相談ください。



(0772)33-0726 担当/三野

向井酒造(株)

伊根町平田67

清酒製造・接客

創業270年の造り酒屋で「京の春」や「伊根満開」などの清酒を製造しています。夏季は伊根満開の酒粕を使用したアイスがおすすめです。舟屋の景色を眺めながらお召し上がりください。



(0772)32-0003 担当/向井

与謝荘

伊根町字平田507

清掃・洗い場等

昔ながらの舟屋を改装したレトロモダンな民宿で海側のお部屋からは伊根の舟屋群が間近に見ることができ、お食事は1階部分を改装したダイニングでゆっくりとおくつろぎ頂けます。



(0772)32-0278 担当/倉野

REAL ESTATE guri ぐり不動産

伊根町平田149-1

受付・営業・設計補助

ぐり不動産では、伊根町内や近隣市町の不動産の仲介業務を行っています。また、設計デザインや、施工なども行っています。



(0772)45-1671 担当/當間

レストラン舟屋

伊根町亀島459

ホールスタッフ

道の駅「舟屋の里伊根」2階のレストランです。店内からの眺望も絶景で、舟屋群を眺めながら食事を楽しんでいただけます。



(0772)32-0680 担当/濱野

海宮 / イネカフェ

伊根町字平田593-1

ホール・キッチンスタッフ

舟屋日利和は、その日に揚がった海の幸をその場で楽しめる「海宮・WADATSUMI」と、コーヒーやケーキが楽しめる「イネカフェ」、水曜日のみ「伊根日和」の3店舗を運営しております。



(0772)32-1700 担当/三野